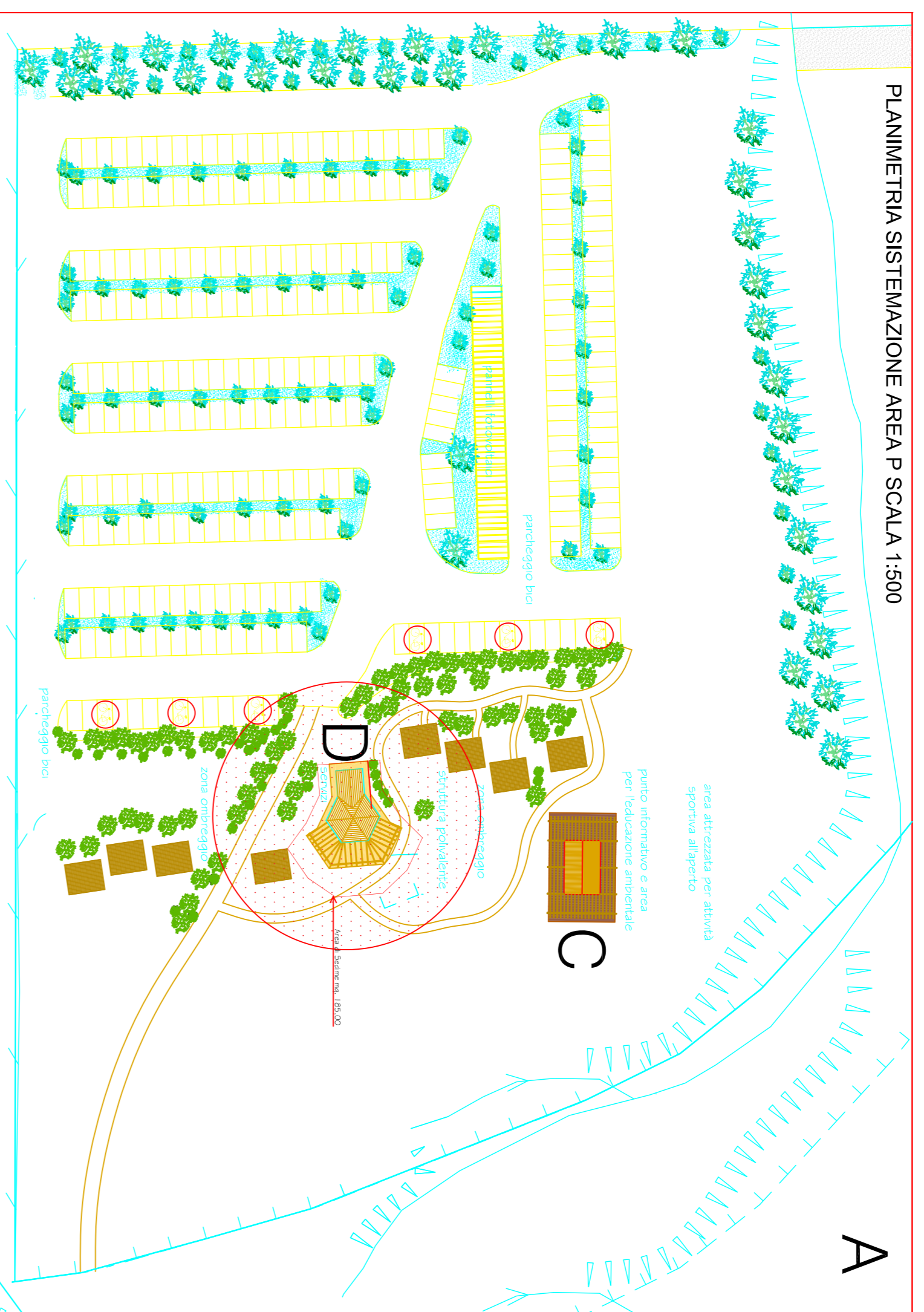


# PLANIMETRIA GENERALE DELL'AREA



PLANIMETRIA SISTEMAZIONE AREA P SCALA 1:500

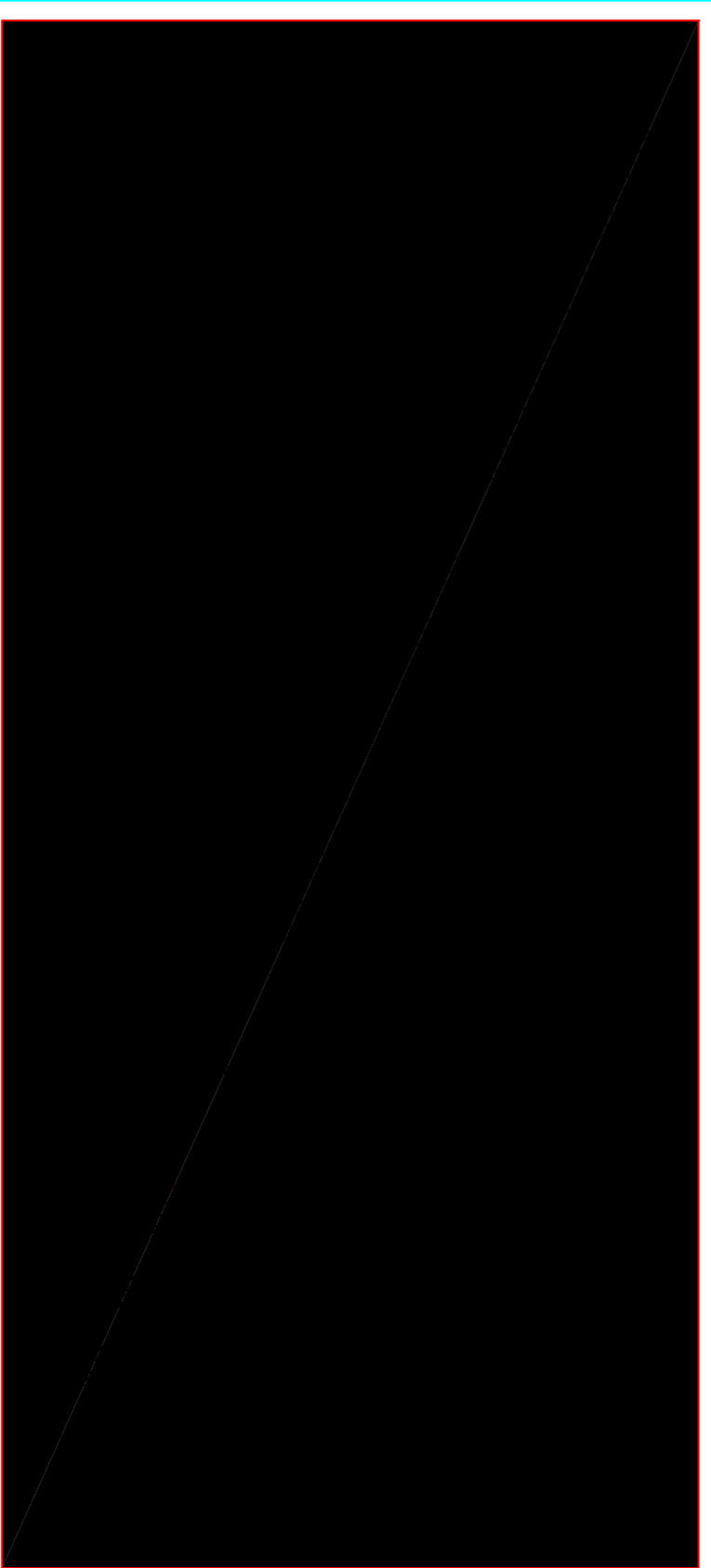
A

C

D

DEFINITIVO  
01  
NUMERO TAVOLA

PLANIMETRIA GENERALE DA AEROFOTOGRAMMETRICO SCALA 1:5.000

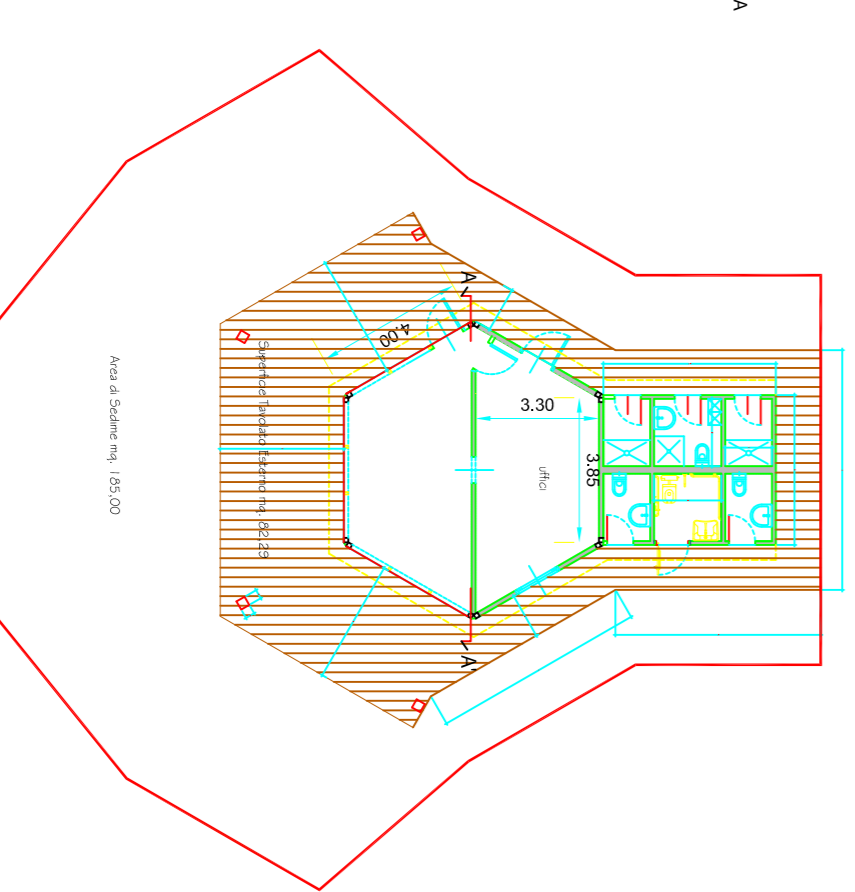
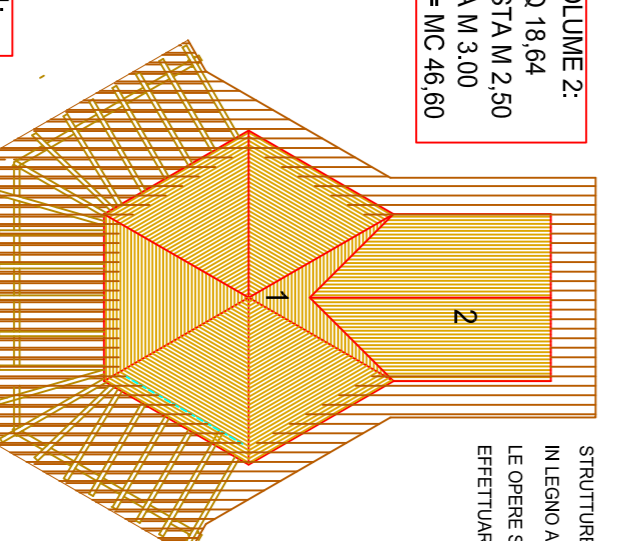


**CALCOLO DEL VOLUME 2:**  
A SUPERFICIE MQ 18,94  
B ALTEZZA MEDIA M 2,50  
C ALTEZZA MEDIA M 3,00  
VOLUME = A X B = MC 46,60

STRUTTURE STAGIONALI AMOVIBILI  
IN LEGNO APPROPQATE SUL TERRENO  
LE OPERE SARANNO REALIZZATE SENZA  
EFFETTUIRE SCAMI

D

**CALCOLO DEL VOLUME 1:**  
A SUPERFICIE MQ 11,32  
B ALTEZZA MEDIA M 2,50  
C ALTEZZA MEDIA M 3,00  
VOLUME = A X B = MC 109,30



STRUTTURA POLIVALENTE SCALA 1:200

